

- Prat posta erugues 65,50m²
- Hort 13,60m²
- Nectaríferes 6,60m²
- Aromàtiques 54,50m²
- Bosc 36,65m²
- Aquàtiques 5,10m²
- Rocalla 5,60m²

Sup.

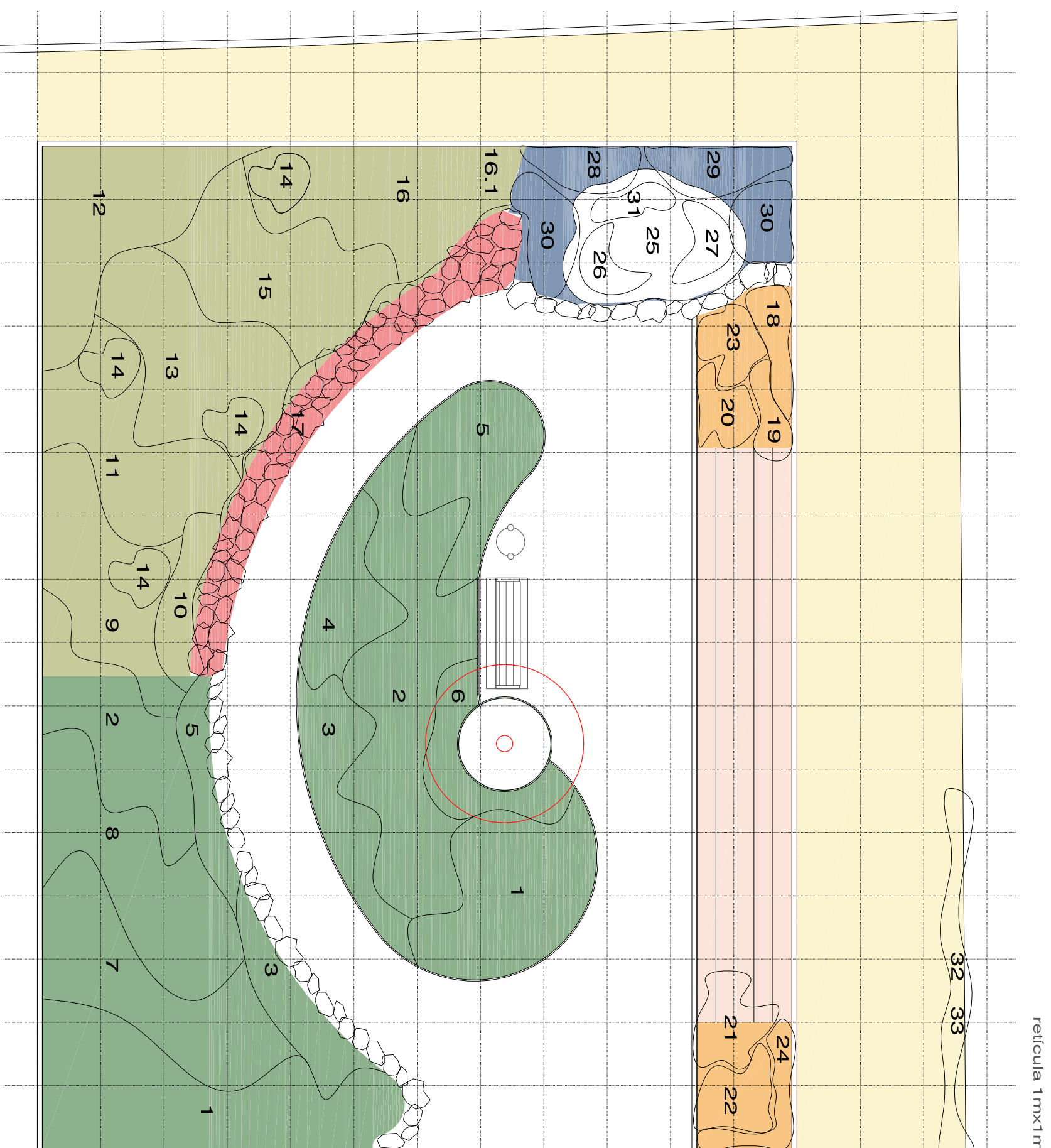
Arbres

Ligustrum lucidum 18-20cm

Arbustiva

PARC DE CA L'ARNUS, JARDÍ PAPALLONES

ZONES	ESPECIE	NOM POPULAR	TEST	DEBISTAT (Um/2)	SUPERFICE (m ²)	UT
Aromàtiques	1 <i>Romarinus officinalis</i> "Castellu"	Romari	C-3	3	14,1	4,2
	2 <i>Lantana aragallia</i>	Lavanda	C-3	3	13,4	4,1
	3 <i>Santolina chamaecrista</i>	Espardenic	C-2	4	5,4	2,2
	4 <i>Origanum vulgare</i>	Oregana	C-2	6	2,5	1,9
	5 <i>Thymus vulgaris</i>	Ferriola	AF0,2	6	6	3,6
	6 <i>Salvia officinalis</i>	Salvia	C-1,3	3	2,4	1,8
	6 <i>Salvia officinalis</i>	Salvia	C-1,3	3	2,4	1,8
	6 <i>Salvia officinalis</i>	Salvia	C-1,3	3	2,4	1,8
UTOTAL AROMÀTIQUES 20,5						
Bosc	9 <i>Spartium junceum</i>	Geneta	C-3	3	4,5	1,4
	10 <i>Buddleia davidii</i>	Mantou	AF0,3	4	2,5	1,0
	11 <i>Platanus latifolia</i>	Llombarda	C-2,3	3	4,5	1,4
	12 <i>Arbutus unedo</i>	Arboc	C-3	3	5,7	1,7
	13 <i>Viburnum tinus</i>	Murfill	C-3	3	2,5	0,8
	14 <i>Craeaegus monogyna</i>	Ag blanc	C-3	3	2,5	0,8
	14.1 <i>Ficus communis</i>	Chayralla	AF0,2	4	6	2,4
	15 <i>Celastrus albidus</i> <i>salsidorsmompeliensis</i>	Eripes joana	C-2,3	3	5,6	1,6
	16 <i>Hypericum balanicum</i> (8)	Espartalops	C-2	3	2	0,7
	16 <i>Calcea arvensis</i> (8)	Acoc	C-3	3	2	0,7
	16.1 <i>Vib. agnus-castus</i>	Acoc	C-3	3	2	0,7
	17 <i>Betula de</i>	Jorra	AF 0,2	6	1	0,6
	17 <i>Amygdalus monspeliensis</i>	Heba de St Jordi	AF 1	6	1	0,6
17 <i>Centaurus ruber</i>	Cestall	AF 0,36	6	1	0,6	
17 <i>Cestrum tomentosum</i>	Cestall	C-11	6	1	0,6	
17 <i>Sidaum album</i> / <i>face</i>	Coba marina	bulb	6	1	0,6	
17 <i>Urtica maritima</i>	Fendi mari	AF 0,2	6	1	0,6	
17 <i>Citharus maritimum</i>	Vola de boc	AF 0,95	6	1	0,6	
17 <i>Vicia alba</i>	Fila aliboga	AF 0,95	6	1	0,6	
17 <i>Siphonaria cymoides</i>			6	1	0,6	
UTOTAL BOSC 16,6						
Nectarífers	18 <i>Buddleia davidii</i>	Budlea	C-3	3	1	0,3
	19 <i>Oenothera caudiculis</i> (part)	Cirobe	afel horicid	6	1,3	0,8
	20 <i>Camphora officinalis</i>	Camanilla	M11	6	1,3	0,8
	22 <i>Syringa cantoniensis</i>	Larriana	C-3	3	1	0,3
	24 <i>Pinus spinosus</i>	Amygner	C-3	3	2	0,6
UTOTAL NECTARÍFERS 2,6						
Aquàtiques	25 <i>Nymphaea alba</i>	Nenúfar	C-2	1	6	6
	26 <i>Typha latifolia</i>	Boga	AF 0,2	1	6	6
	27 <i>Potamogeton cordata</i>	Potederia	C-11	1	6	6
	28 <i>Lytium salicaria</i>	Silicaria	AF 1	1,3	6	6
	28 <i>Juncus salicaria</i>	Junc crestones	AF 0,2	1,3	6	6
	30 <i>iris pseudacorus</i>	Urt goc	AF 0,2	1,2	6	6
	30 <i>iris pseudacorus</i>	Urt goc	AF 0,2	1,2	6	6
	30 <i>iris pseudacorus</i>	Urt goc	AF 0,2	1,2	6	6
	30 <i>iris pseudacorus</i>	Urt goc	AF 0,2	1,2	6	6
	31 <i>Mentha spicata</i>	Menta organa	AF 0,2	1	6	6
	31 <i>Mentha spicata</i>	Menta organa	AF 0,2	1	6	6
UTOTAL AQUÀTIQUES 5,6						
Prat	plantació en el prat existent	Cip Blanc	afel horicida			
	<i>Alyssum maritimum</i>	Borata	afel nua			1,2
	<i>Camphora officinalis</i>	Borata	afel horicida			1,2
	<i>Feniculum vulgare</i>	Fendi	afel nua			1,2
<i>Helichrysum stoechas</i>	Sempreva borda				1,2	
<i>Rula chalsperis</i>	Hiba de buiva				1,2	
UTOTAL PRAT 4,8						
UTOTAL A PLANTAR 55,6						



retícula 1mx1m